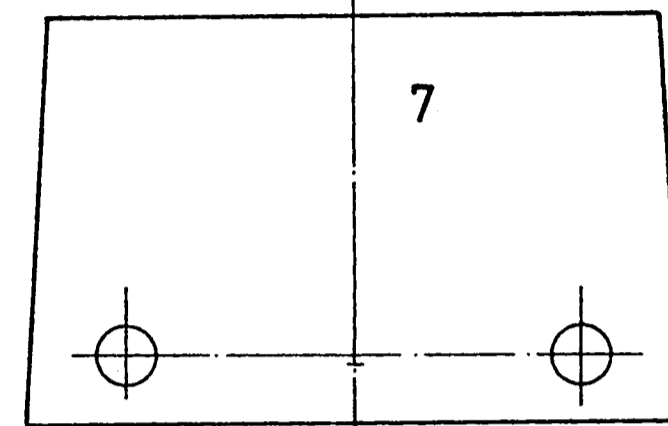
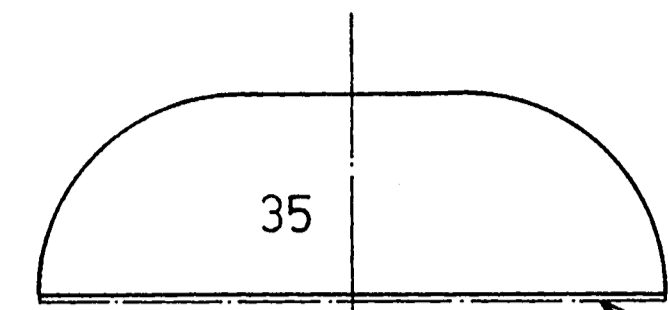
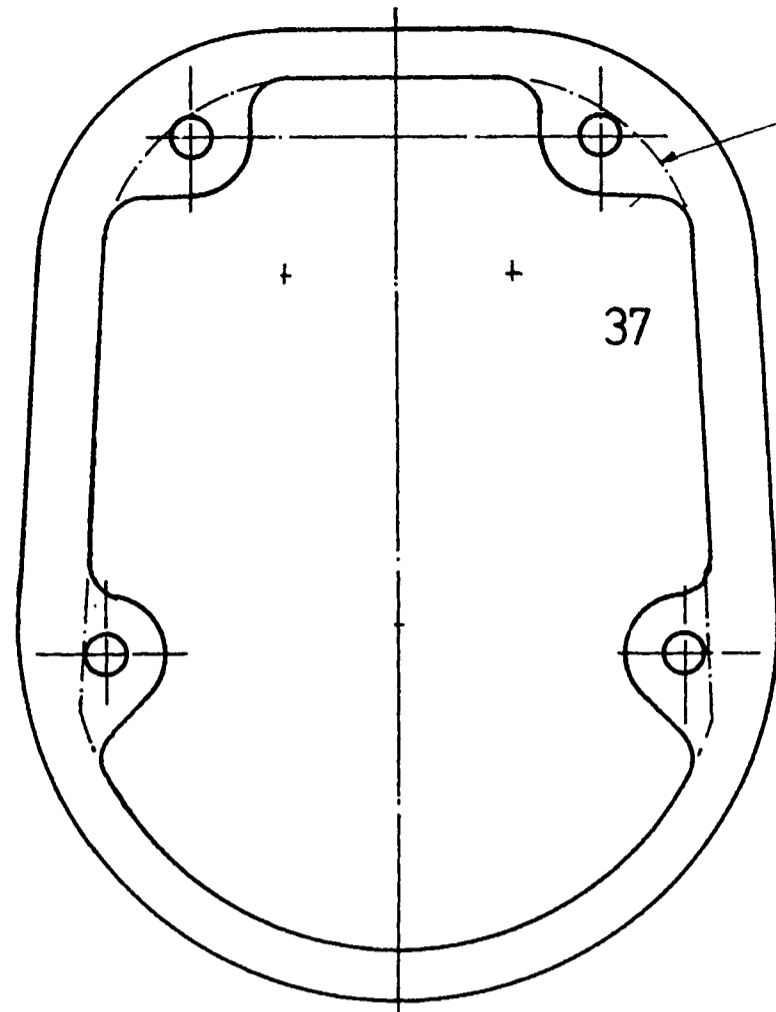
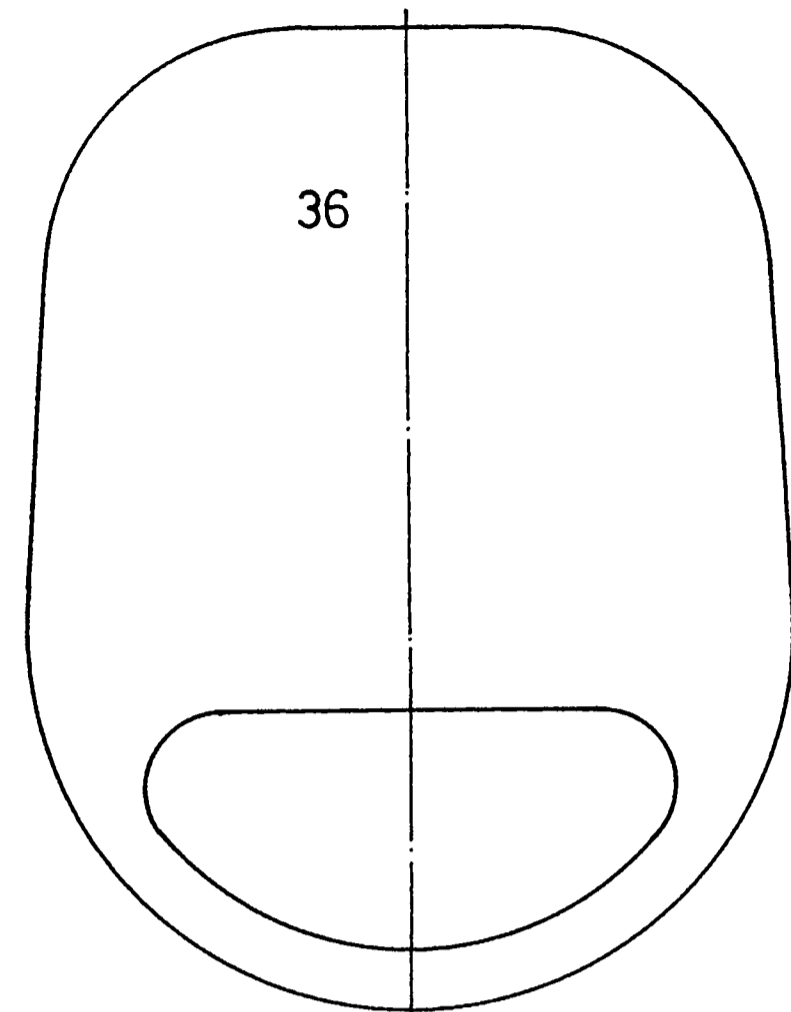
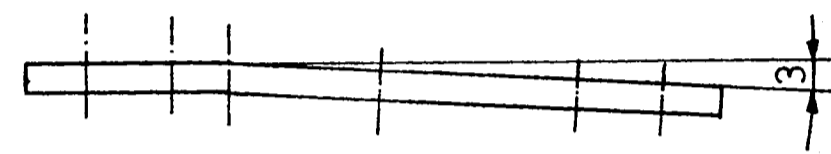
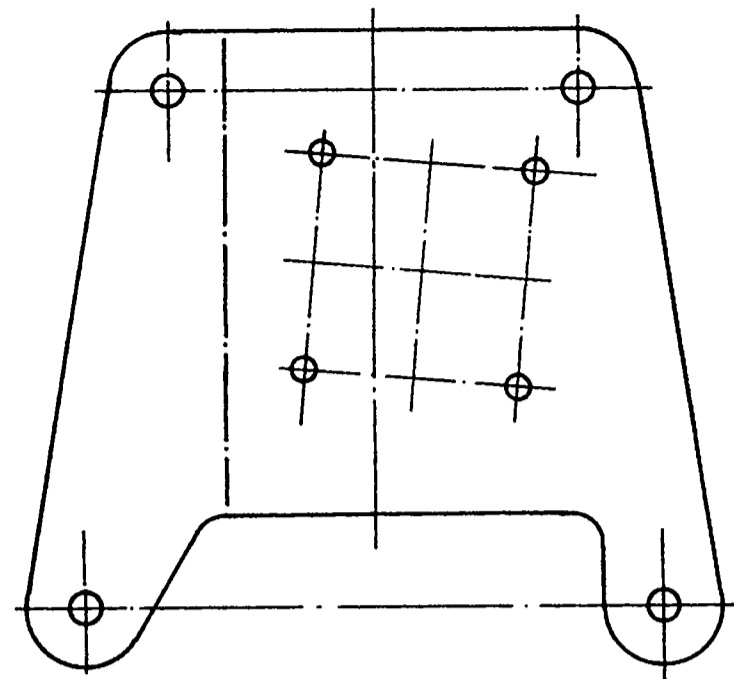


Masstab: 1:1
 Günther Matt
 Schaarerstr. 112
 FL 9494 Schaan
 F. Liechtenstein

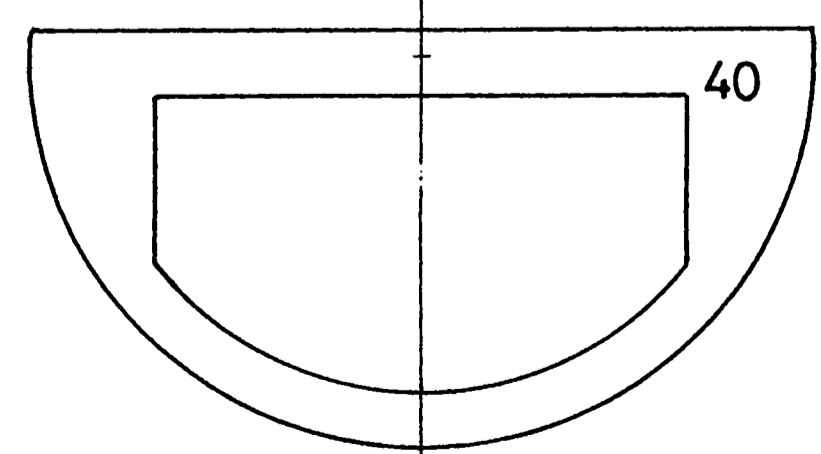
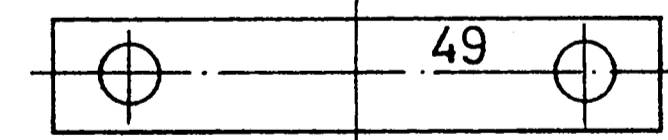
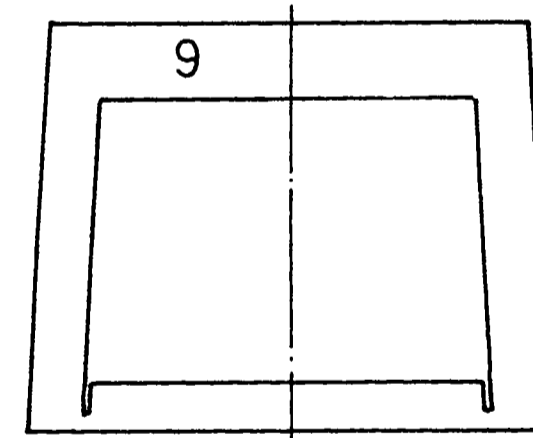
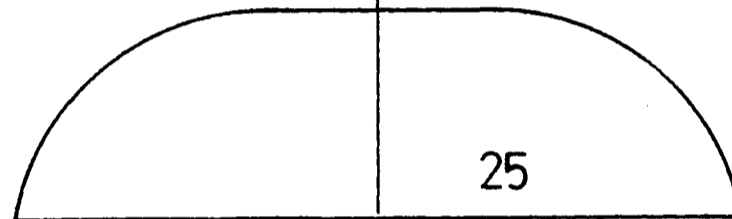
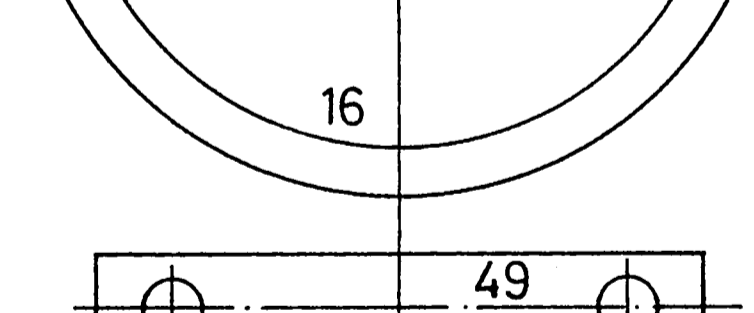
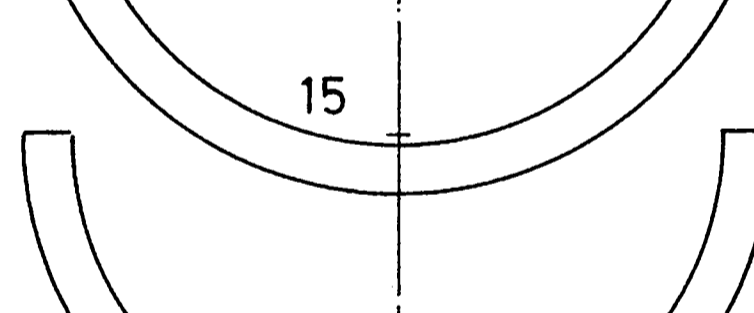
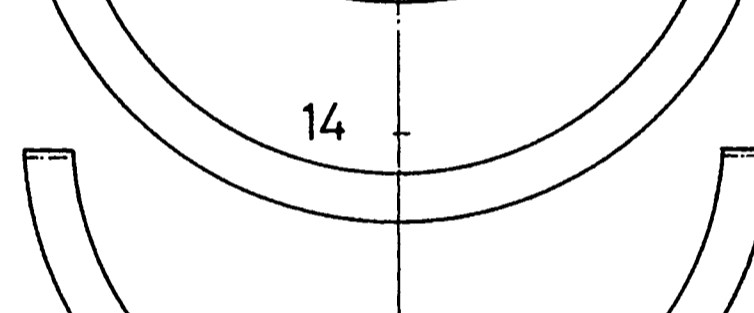
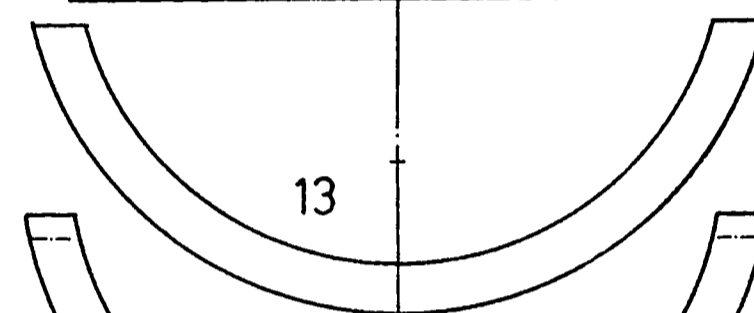
F3A Modell

WM1987

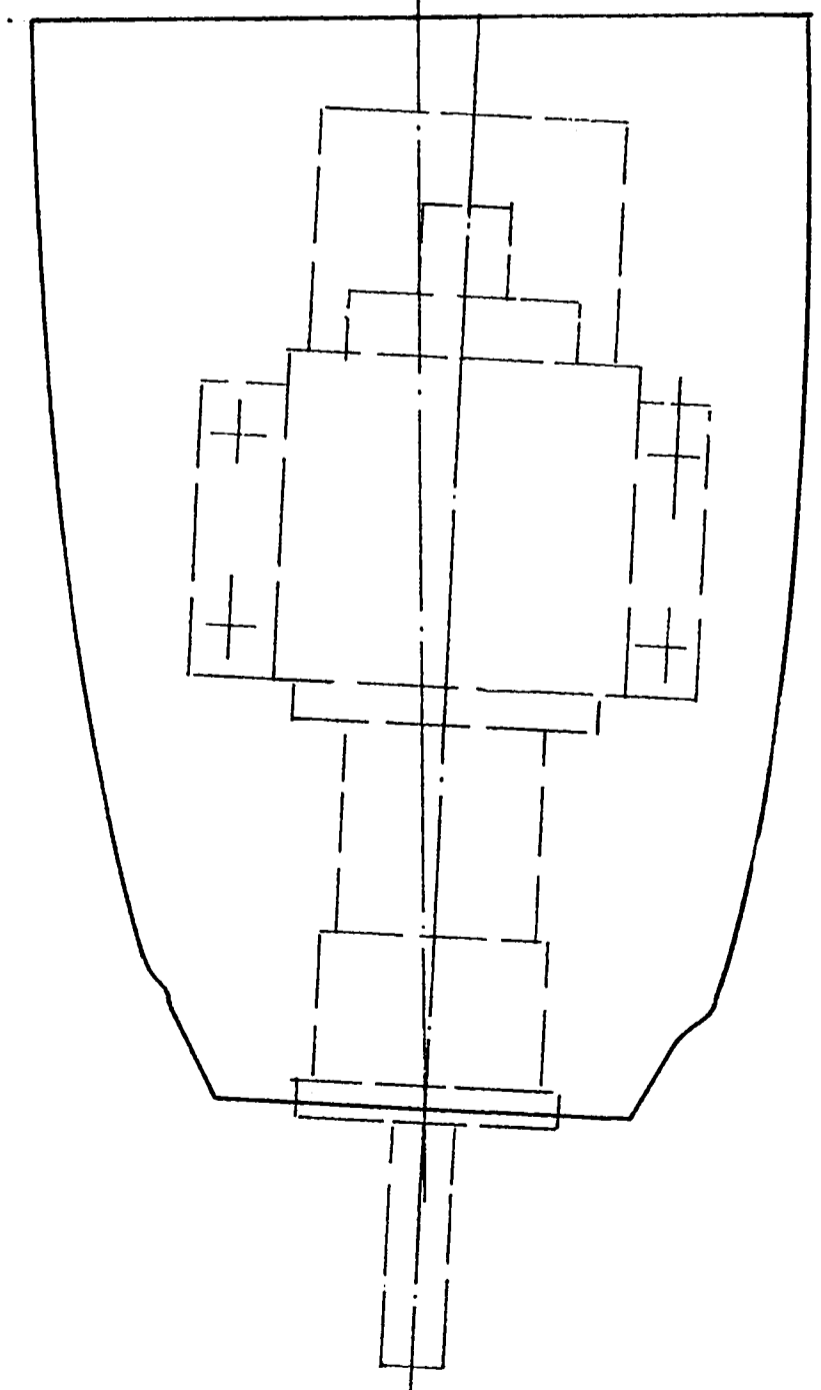
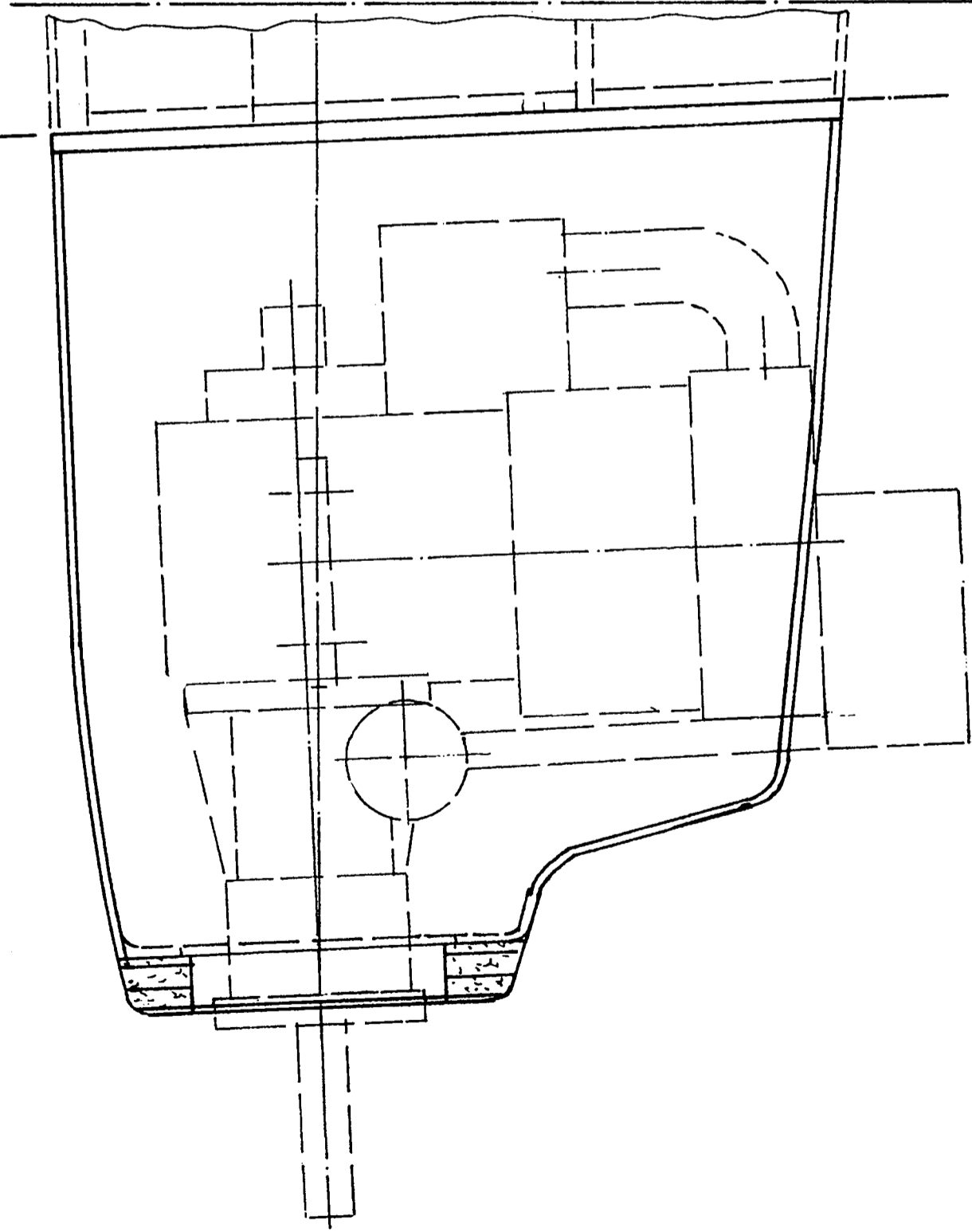
SAPHIR



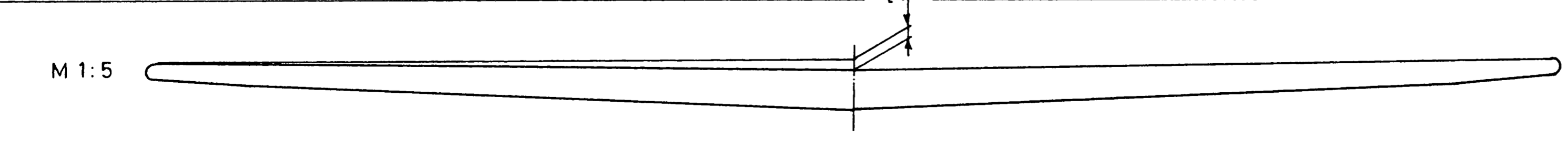
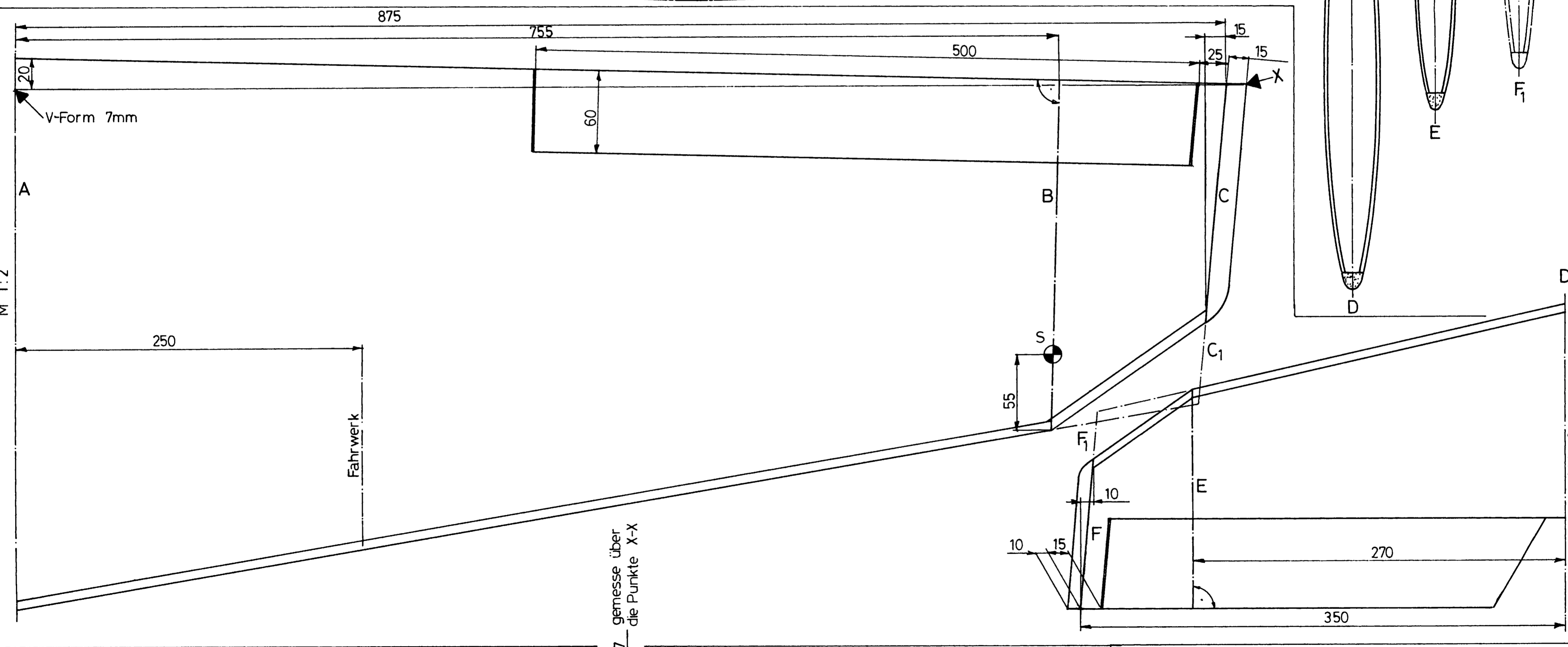
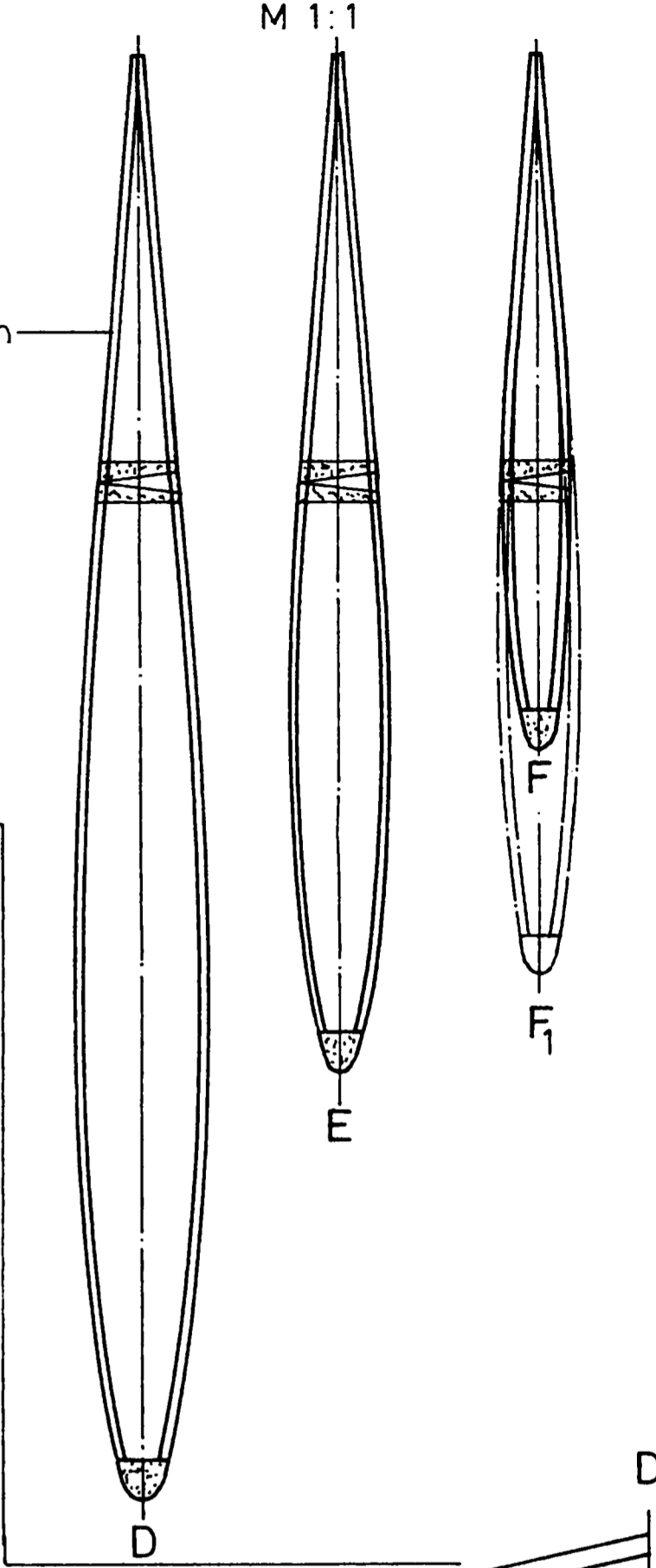
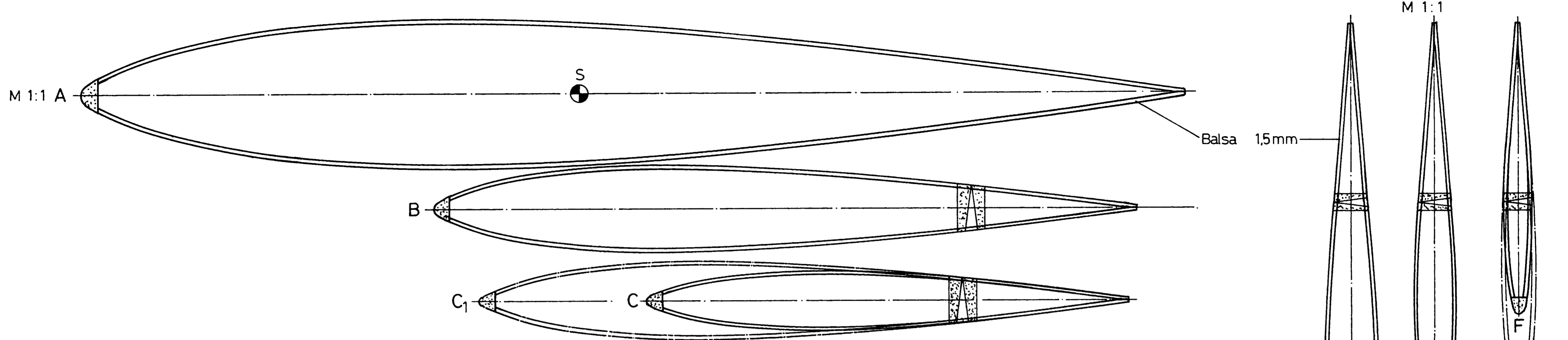
4 Takt Version



4 Takt Version
ausschneiden und auf
Plan aufkleben

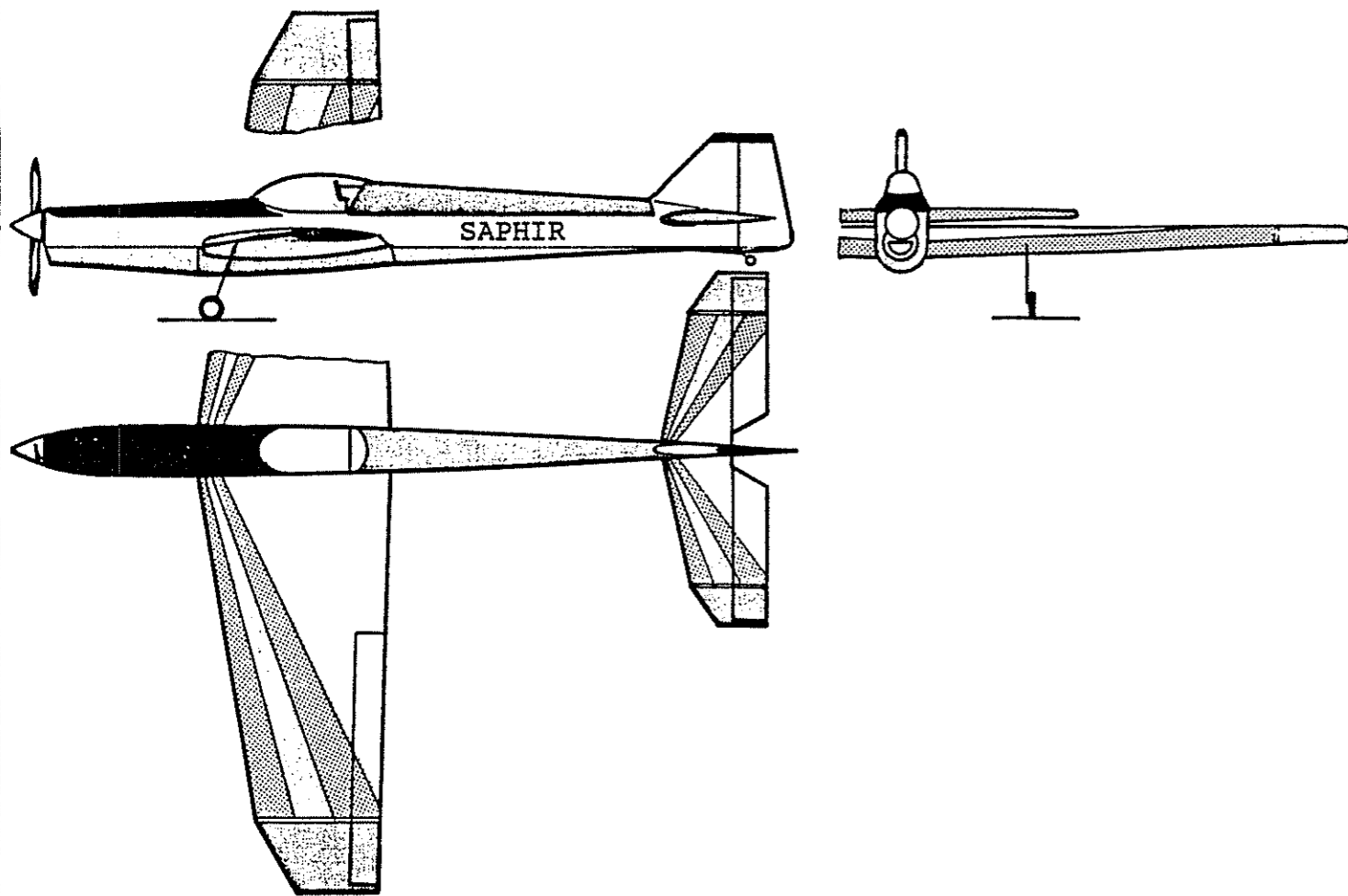


Einzelteile zu SAPHIR



SAPHIR

10.87 GM



TECHNISCHE DATEN

Spannweite: 1780 mm
Rumpflänge: 1600 mm

Flächeninhalt: Tragfläche 55,0 dm²
Höhenleitwerk 12,2 dm²
Total 67,2 dm²

Motor: 10 ccm LS 2-Takt (eingesetzt Webra Racing 61F LS)
20 ccm 4 Takt

Fernsteuerung: min. 4 Kanal (eingesetzt Futaba FP - 8SGAP)

Gewicht: 3700 - 4000 Gramm

Profil: Eigenbau vollsymmetrisch

Bauplan im M 1 : 1 erhältlich bei G.Matt, Schaanerstr. 112, FL-9494 Schaan

Matt Wolfgang
Zollstr. 66

FL-9494 Schaan
F.Liechtenstein

Plan:
Günther Matt
Schaanerstr. 112
FL-9494 Schaan
F.Liechtenstein

SAPHIR

von Wolfgang Matt

Stückliste zu "SAPHIR"

Pos.	Anzahl	Benennung	Material	Masse in mm	
				2-Takt Motor	4-Takt Motor
1	1	Seitenwand rechts	Balsa	4x54x1315	4x54x1265
2	1	Seitenwand links	Balsa	4x54x1315	4x54x1265
3	2	Seitenwandverstärkung	Balsa	4x54x635	4x54x585
4	2	Verstärkung	Glasseide	80 gr./m ²	
5	2	Verstärkung	Sperrholz	1x51x95	
6	2	Verstärkung	Sperrholz	0,6x30x170	
7	1	Spant	Sperrholz	4x n. Zeichnung	
8	1	Spant	Sperrholz	4x n. Z.	
9	1	Spant	Sperrholz	4x n. Z.	
10	1	Abschlussklotz	Balsa	8x15x54	
11	2	Viekantleisten	Balsa	5x5x n. Z.	
12	1	Boden	Sperrholz	3x96x180	3x96x130
13	1	Spant	Sperrholz	3x n. Z.	
14	1	Spant	Sperrholz	3x n. Z.	
15	1	Spant	Sperrholz	3x n. Z.	
16	1	Spant	Sperrholz	3x n. Z.	
17	1	Verkleidung	Sperrholz	0,8x200x160	0,8x150x160
18	1	Rumpf Unterteil	Styropor	n. Z.	
19	1	Beplankung zu Pos. 18	Balsa	n. Z.	
20	1	Dreikantleiste	Balsa	10x10xn. Z.	
21	1	Rumpf Oberteil vorne	Styropor	n. Z.	
22	1	Beplankung zu Pos. 21	Balsa	n. Z.	
23	1	Rumpf Oberteil hinten	Styropor	n. Z.	
24	1	Beplankung zu Pos. 23	Balsa	n. Z.	
25	1	Spant	Sperrholz	1x n. Z.	
26	1	Spant	Balsa	2x n. Z.	
27	2	Füllklotz	Balsa	10x n. Z.	
28	1	Boden	Balsa	2x n. Z.	
29	1	Füllklotz	Balsa	8x n. Z.	
30	1	Rumpf Unterteil	Balsa	15x n. Z.	
31	1	Seitenruder	Styropor	n. Z.	
32	1	Beplankung zu Pos. 31	Balsa	1x n. Z.	
33	1	Randbogen	Balsa	15x20x140	
34	1	Nasen- u. Endleiste	Balsa	8x n. Z.	
35	1	Spant	Sperrholz	3x n. Z.	
36	1	Frontspant	Sperrholz	3x n. Z.	
37	1	Rahmenspant	Sperrholz	10. n. Z.	
38	1	Motorhaube	GFK	n. Z.	
39	1	Kabinenhaube			
40	1	Spant	Sperrholz	3x n. Z.	
41	1	Spant	Sperrholz	2x n. Z.	
42	2	Seitenklötze	Balsa	15x n. Z.	
43	1	Füllklotz	Balsa	15x n. Z.	
44	2	Dreikantleisten	Balsa	15x15x n. Z.	
45	1	Seitenruder	Balsa	15x100x220	
46	1	Heckrad komplet			
47	1	Motorträgerplatte	Alu	4x n. Z.	
48	1	Spant	Sperrholz	4x n. Z.	
49	2	Rundstab	Buche	ø8x60	
50	1	Fläche			